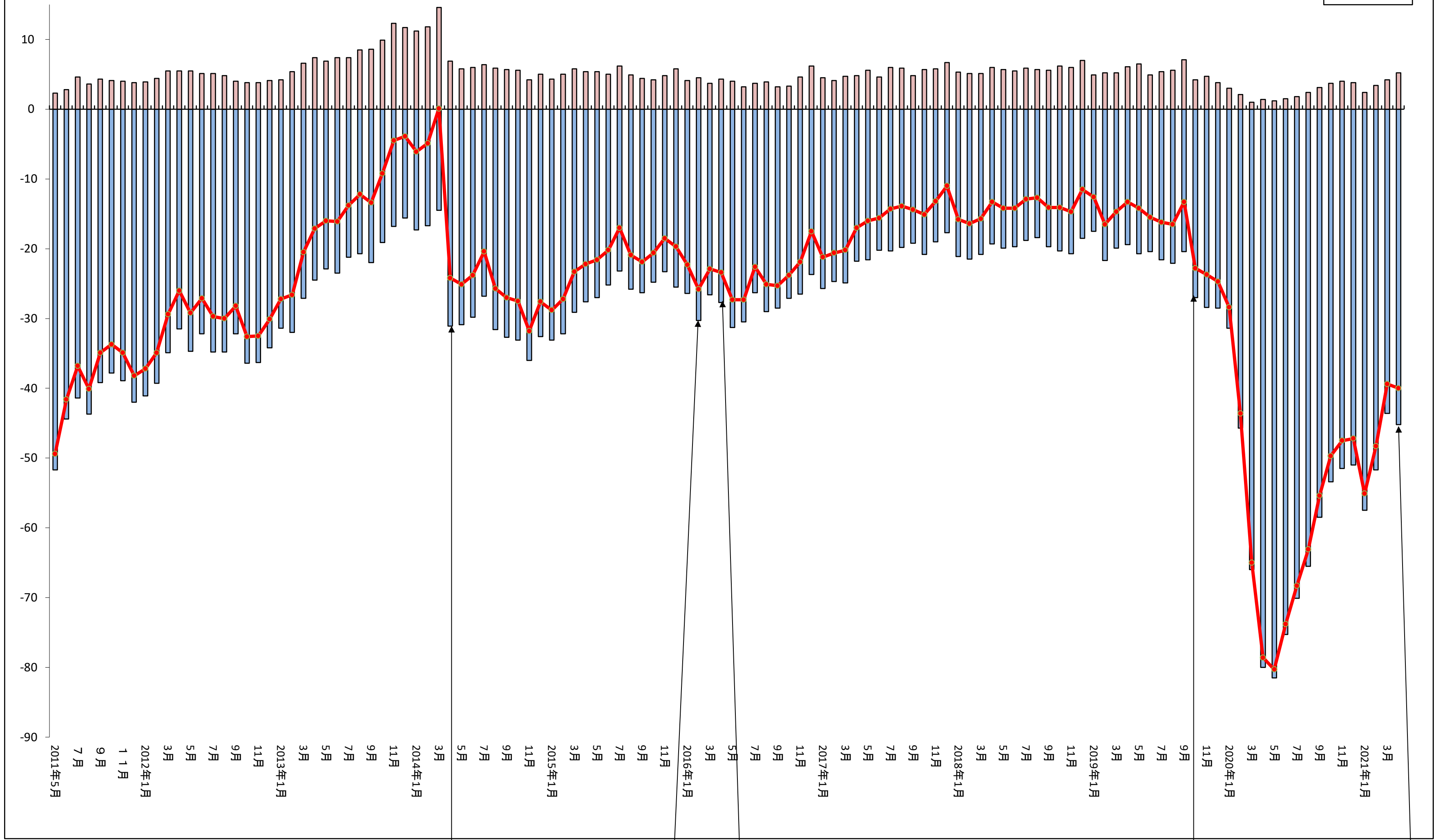


# 小規模企業景気動向調査(月次)

## 産業全体の業況…過去10年のトレンド…

■悪化  
■好転  
●DI



14年4月  
消費税率  
8%  
に  
引上げ

16年2月16日  
日銀マイナス  
金利導入

16年4月  
熊本地震

19年10月  
消費税率  
10%引上げ

21年4月  
(-39.4)