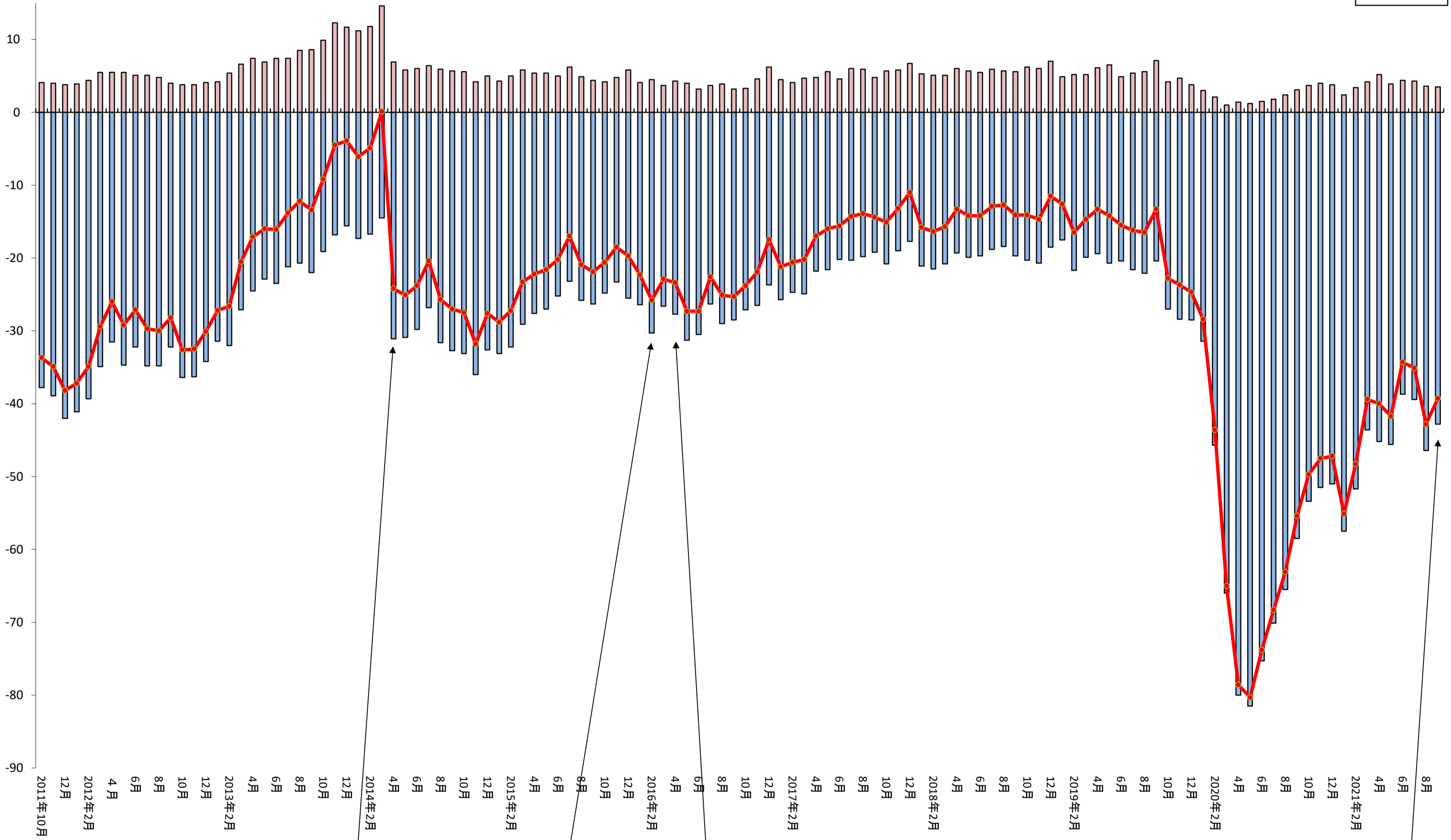


# 小規模企業景気動向調査(月次)

## 産業全体の業況…過去10年のトレンド…

■ 悪化  
■ 好転  
● DI



14年4月  
消費税率8%に引上げ  
(-24.2)

16年2月16日  
日銀マイナス金利  
導入 (-25.8)

16年4月  
熊本地震 (-23.4)

21年9月  
(-39.3)