

お店を始める、家業を継ぐー経営のノウハウを学びたい!

創業セミナー

令和6年度 伴走型小規模事業者支援推進事業

特定創業支援事業

受講料
無料

全6回

いつかは自分で…!
でも、どうやって?

創業する上で大切なことは「一人でやらないこと」です。分からないことを起業家の先輩や専門家に教えてもらったり、ともに励ましあえる仲間を見つけたりすることがポイントです。この「創業セミナー」でそんなきっかけを作っていきましょう。



全6回の集中講義で創業前に知っておくことすべてを網羅

創業セミナーは、これから創業を考えている方、開業後3年以内の経営者を対象に、「経営・財務・人材育成・販路開拓」のテーマを中心に開催します。経営者として経営を継続していくために必要な、心構えや知識・ノウハウを分かりやすく学ぶことができます。

創業の心構えを確認

現状を分析する

事業アイデア・ビジネスモデル

儲けの仕組み・資金繰り

戦略マップを考える

事業計画書の作成

場 所 = 福崎町商工会館

定 員 = 20名

日 程 = 裏面のカリキュラムのとおり

主 催 = 福崎町商工会

こんな人にオススメ

- ✓ 起業をお考えの方
- ✓ 開業後3年以内の事業者
- ✓ 趣味や特技を活かしたビジネスモデルを始めたい方
- ✓ 経営の勉強をしたい方

講師プロフィール

伊藤 慎悟氏

コンサルティング・シスト 代表
中小企業診断士

人と企業の戦略アドバイザー。観光バス会社で添乗員や営業の仕事をした後、各務原商工会議所に転職し、地域中小企業の支援業務に16年間従事。2008年、経営コンサルタントとして独立開業。地元岐阜県、愛知県を中心に全国で年間約180回のセミナーや研修の講師を務める他、起業家、経営者、後継者の相談も年間約300件行っている。

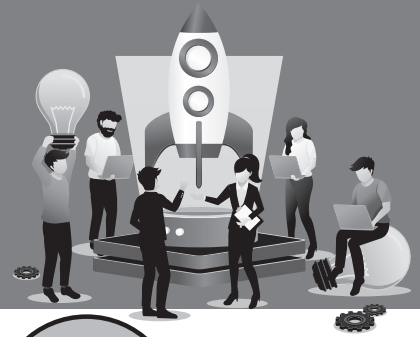


申込み・お問合せ先 ▶ 裏面の受講申込書を記入の上、メール、FAX等で今すぐ!

創業セミナー カリキュラム

全6回のセミナーで創業の心構えや知識・ノウハウを学べます。
経営戦略や事業計画を策定する過程を通して、ご自身が経営者となって
事業を続けていくイメージが持てるようになります。

時間 = 13:30 ~ 16:30 (3時間)



<p>第1回 9/17 火曜日</p> <p>創業の心構えとポイント</p> <p>創業の現状や事業成功のために必要なことについて解説するとともに、創業事例の紹介、自分の特徴の活かし方について学びます。</p>	<p>第2回 9/24 火曜日</p> <p>創業する市場を分析する</p> <p>創業を目指す上で、現状分析を行うことの必要性を学ぶとともに、創業したい事業の環境分析を行います。</p>	<p>第3回 10/1 火曜日</p> <p>創業のための事業アイデアとビジネスモデル</p> <p>事業アイデアの発想を学ぶとともに、創業したい事業のビジネスモデル図、ビジネスモデル・キャンパスの作成を行います。</p>
<p>第4回 10/8 火曜日</p> <p>創業する前に知っておきたい儲けの仕組みと資金繰り</p> <p>事業を継続していくために必要な売上高、利益などの儲けの仕組みについて、入金、出金、繰越金などの資金繰りの流れを学びます。</p>	<p>第5回 10/15 火曜日</p> <p>創業のための戦略マップを考える</p> <p>戦略マップを使って経営戦略の仕組みや考え方を学ぶとともに、創業したい事業を実現するための戦略マップを作成します。</p>	<p>第6回 10/22 火曜日</p> <p>創業のための事業計画書作成</p> <p>これまでの学びを通して、協力者や金融機関などに自分の創業プランを説明するための事業計画書を作成します。</p>

申込みは郵送、FAX、E-mail
持参にてお受けします

受講申込書

申込・問い合わせ先 福崎町商工会経営支援課
TEL 0790-22-0558 FAX 0790-22-4354
E-mail: keieishien@fukusaki.or.jp

FAX の場合は本用紙をそのままお送りください。

締切 8月30日(金)必着 申込日: 月 日

フリガナ				年齢	
ご参加者名					
住所	〒 -				
TEL		FAX		携帯電話	
E-mail					
事業分野 (予定含む)	①製造業 ②建設業 ③卸売業 ④小売業 ⑤サービス業 ⑥農業 ⑦その他 ()				
創業時期 または 予定時期	創業済・令和 年 月頃・未定				
備考					

・ご記入いただいた情報は、商工会が行う各種事業の連絡・情報提供のために利用することがあります。

主催

福崎町商工会

〒679-2212 福崎町福田116-1 TEL 0790-22-0558 FAX 0790-22-4354

後援

福崎町・(公財)ひょうご産業活性化センター・兵庫県よろず支援拠点

連携

(株)みなと銀行福崎支店・(株)但馬銀行福崎支店・但陽信用金庫福崎支店・姫路信用金庫福崎支店・播州信用金庫福崎支店
中小企業大学校関西校・(株)日本政策金融公庫姫路支店・もち麦産地振興協議会