

～ 企業価値を高め社会とともに成長する力を身につける～

人材確保・ビジネスチャンス拡大につながる SDGs 経営 (サテライト・ゼミ With 兵庫県庁) in 神戸

研修のねらい

社会・経済のデジタル化が急速に進展する現在、大きな環境変化に適応するため、"SDGs (持続可能な開発目標) は企業の価値評価基準の一つとして認識され、大企業を中心に日本国内でもSDGsへの取り組みが広く浸透しています。地域密着で機動力のある中小企業にこそSDGsを経営に取り入れ、社会課題をビジネスチャンスと捉え企業価値も社会との共生力も高めていくことが重要です。

本研修では、自社の現状を把握し、他社の先進的な取り組み事例や効果的な実践方法を学びます。SDGsと自社の事業戦略をどのように結びつけていくかを検討するとともに、企業が持続するための経営のあり方や企業価値を高める方策について、自ら考える力を付けていただきます。

研修のポイント

- 自社の現状を見つめ、他社の取り組みから学びます。
- SDGsの取り組みを社内外に浸透させ推進する方法を学びます。
- 明日から自社で行動に移せる実践的なSDGs行動計画を策定します。

研修期間

2024年

10/16(水)～17(木)

対象者

経営者、経営幹部、管理者

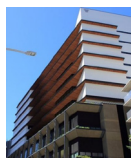
- ・SDGsへの対応を検討する方
- ・CSR担当者
(経営に結び付けたSDGsの推進を目指す)
- ・企業価値の高め方を学びたい方

定員 ▶ 20名 (先着順)

受講料 ▶ 22,000円 (税込)

会場

神戸市中央区文化センター
11階 1101会議室
(神戸市中央区東町115番地)



月日	時間	科目	内容
10/16 (水)	9:30-9:40	事務連絡	
	9:40-12:40	カードゲーム通じSDGsの考え方を体感する	「SDGs de 地方創生」のカードゲームを通じ、SDGsとは何かを体感しながら企業としてSDGsに取り組む意義を学びます。 ・SDGsの本質と目指すもの ・「SDGs de 地方創生」のカードゲームの説明 ・カードゲームを通じた気づきや課題の共有
	13:40-15:00	自社の現状を分析しSDGsを自社事業と結びつける	自社の現状やSDGsを推進する目的と課題を認識し、自社の強みの活かし方を考えます (講義・演習) ・日本におけるSDGs取り組みの現状 ・自社経営や事業をSDGsに紐づけて考える ・自社が取り組むべき社会課題について考える ・自社の現状の把握と分析 (チェックシートによる自社状況の確認)
15:00-17:10			
10/17 (木)	9:30-10:30	事例企業に学ぶSDGs	SDGsの取り組みにおいて先進的な企業を事例に学び、自社の現状についてグループで共有します。 ・登壇企業・登壇者 株式会社神戸酒心館 代表取締役社長 安福武之助様 講演と質疑応答 ・事例紹介や事例から学ぶこと ・自社の現状を振り返る
	10:30-12:30		
	13:30-17:00	実践につながる計画づくり	本業を通じてSDGsを推進するにはどうすればいいのか、明日から行動に移せる実施計画を策定します (講義・演習) ・取り組みを社内外に浸透させ実践していくために ・SDGsウォッシュを避け、取り組みを発信する ・SDGs宣言後の経営への活かし方 ・目標実現に向けた戦略・行動プランを立てる
	17:00-17:10	ひょうご産業SDGs推進宣言事業・認証事業について (兵庫県庁)	
	17:10-17:20	修了証書交付	

※事務連絡等を含んだ時間：14時間20分

講師紹介 (敬称略)



株式会社とにも経営研究所 代表取締役

山本 利映 (やまもと としえ)

関西大学社会学部卒業後、営業や貿易事務、建設現場監督など、ライフステージに合わせて多様な職種を経験し、2017年中小企業診断士として登録、独立。ダイバーシティ経営や経営戦略としての働き方改革など、人や組織、社会に関わることを中心に、SDGsをベースとした経営支援やコンサルティング、研修等を行っている。ダブルケアなど自身の経験を交えたわかりやすい言葉での講義が好評を得ている。企業向け研修に加え、支援者向けのSDGs研修も多数実施するほか、自治体の総合計画等審議会で専門家として提言もを行っている。2030 SDGsおよびSDGs de 地方創生カードゲーム公認ファシリテーター、中小企業診断士、キャリアコンサルタント。

受講対象について

資本金又は従業員数のいずれかが、右記の表に掲げる範囲に該当する日本国内の中小企業の経営者・管理者・従業員、後継者の方ならどなたでも受講できます。

(※) その他の業種には、鉱業、電気・ガス・熱供給・水道業、金融・保険業、不動産業等が含まれます。

区分	資本金	従業員数
製造業、運輸業、建設業、ソフトウェア業、情報処理サービス業、その他の業種(※)	3億円以下	300人以下
卸売業	1億円以下	100人以下
小売業	5千万円以下	50人以下
サービス業	5千万円以下	100人以下
旅館業	5千万円以下	200人以下



① 中小企業大学校 関西校ホームページの各研修ページよりお申込みください。

<https://www.smrj.go.jp/institute/kansai/>

「関西校」で検索できます

関西校のページ≫ 研修一覧・受講申込み≫ 中小企業者向け研修 研修一覧【2024年度】各研修をクリック

受講申込みのご案内



② 申込みが完了しますと、「事務連絡先担当者」のメールアドレスに、確認メールが送信されます。

③ 開講のおおむね1か月前に「受講決定通知書」が送付されます。受講料のお振込みのご案内、カリキュラム等が同封されます。

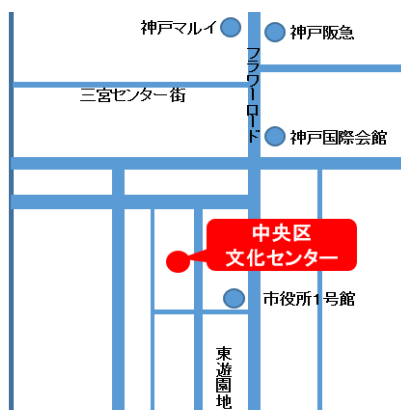
※送付先は事務連絡先担当者様、または代表者様宛です。

④ 所定の期日までに受講料をお振込みください。

⑤ 研修開始時間までに会場にお越しください。

(※2) 申込者多数の場合より多くの企業の皆様に受講の機会が提供できるよう、1企業あたりの受講人数を調整させていただくことがあります。予めご了承ください。

アクセス



アクセス

神戸市中央区東町115番地
研修会場11階

JR・阪急・阪神・
市営地下鉄山手線三宮駅から
徒歩6分（神戸市役所西側）

お問い合わせ

中小企業大学校関西校

TEL:06-6530-0029 大阪市中央区安土町2丁目3-13 大阪国際ビルディング27階